



KINGSTOWN COLLEGE

INTRODUZIONE AL COACHING E AL MENTORING



Sei interessato ad intraprendere un percorso professionale come coach. Desideri sviluppare le tue competenze personali, iniziare ad utilizzare strumenti nell'ambito del Coaching e del Mentoring, ma vuoi avvicinarti un po' alla volta.



INFO@KINGSTOWNCOLLEGE.IT | +39 351 911 8036

INTRODUZIONE AL COACHING E AL MENTORING

TOTALE 8 ORE (2 MEZZE GIORNATE)



Giorno 1

- Introduzione al Coaching e al Mentoring
- Scopri le abilità del coach
- I 3 livelli d'ascolto



Giorno 2

- La pratica riflessiva
- Introduzione all'Appreciative Inquiry
- Feedback e Feedforward
- Introduzione all'Intelligenza Emotiva

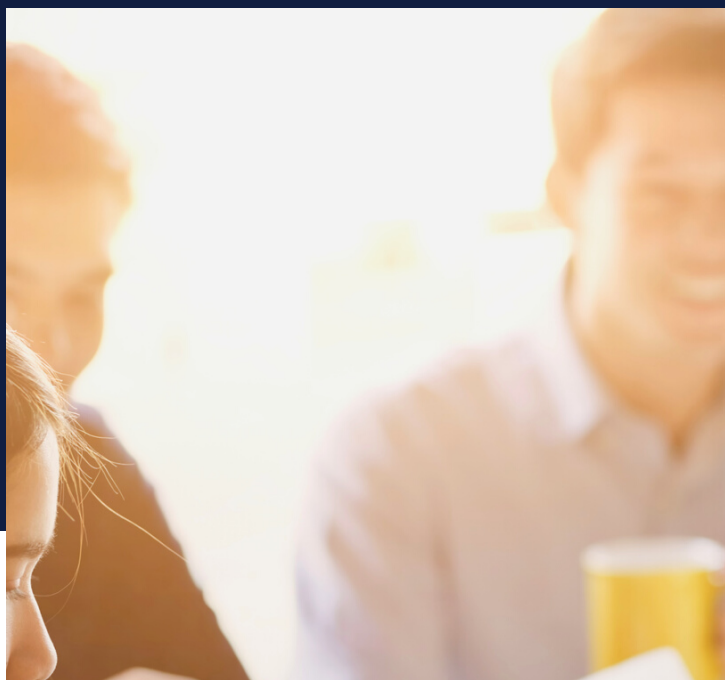


Tools

- Ascoltare senza interrompere
- La Ruota della Vita
- Il modello CIA
- Il modello GROW
- L'Appreciative Inquiry ed il modello SOAR

* Nel caso in cui il partecipante decidesse di iscriversi al diploma in Personal, Leadership ed Executive Coaching il costo del corso "Introduzione al Coaching e al Mentoring" sarà dedotto dal prezzo del Diploma.

COME È STRUTTURATO IL CORSO
**DUE MATTINE DALLE
9.00 ALLE 13.00**



Alla fine del corso gli studenti avranno:

- Compreso i concetti chiave e i principi del Coaching
- Utilizzato le tecniche dell'ascolto attivo
- Compreso le differenze tra Coaching e le altre scienze comportamentali (ad es. Terapia e Mentoring)
- Imparato ad utilizzare alcuni strumenti di base del Coaching



Certificato

Al completamento del corso sarà rilasciato un certificato di partecipazione a ciascun partecipante



REGISTRAZIONE

COME PARTECIPARE

COSTO

95,00 euro*

(Prezzo di listino 299,00 euro)

* Nel caso in cui il partecipante decidesse di iscriversi al diploma in Personal, Leadership ed Executive Coaching il costo del corso "Introduzione al Coaching e al Mentoring" sarà dedotto dal prezzo del Diploma.

PER SAPERNE DI PIÙ

bit.ly/Kingstown_Intro

E: info@kingstowncollege.it

T: +39 351 911 8036